

Datenblatt Einweg Ohrstöpsel

Schutz vor Lärm



	Contours	7400
	Contours small	7403
	Spark Plugs	7800
	Spark Plugs Cord	7801
	Spark Plugs PocketPak	7802
	Orange	7500

	Pura-Fit ³⁶	7700
	Pura-Fit ³⁶ to go	7705
	Pura-Fit ³⁶ Cord	6900
	MelLows	7600
	Spark Plugs Detect	7809

	MoldexStations	
	Contours	(500 Paar) 7450
	Contours small	(500 Paar) 7453
	Spark Plugs	(250 Paar) 7825
	Spark Plugs	(500 Paar) 7850
	Pura-Fit ³⁶	(250 Paar) 7725
	Pura-Fit ³⁶	(500 Paar) 7750
	MelLows	(250 Paar) 7625
	MelLows	(500 Paar) 7650
	Spark Plug Detect	(500 Paar) 7859
	Wandhalterung für Stations*	7060

MERKMALE



Spezielle Schaumstoffformel

Weiches komfortables Material gewährleistet die notwendige Stabilität, um den gerollten Stöpsel in das Ohr einzuführen.



Contours / Contours small

Besonders komfortabel, dem Gehörgang angepasste Form. Stöpsel in 2 Größen.



Spark Plugs / Orange

Ansprechende Farben, tailliert.



Pura-Fit³⁶

Klassische Form – helle grüne Farbe läßt das Tragen von Gehörschutz leicht erkennen.



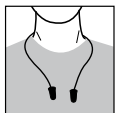
MelLows

Schutz bei geringer aber schädlicher Lärmbelastung. Bessere Wahrnehmung der Umgebung und bessere Sprachverständigung.



Spark Plugs Detect

Sowohl Stöpsel als auch Kordel enthalten Metall und sind somit vollständig detektierbar.



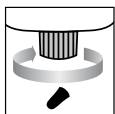
Cord

Mit der Kordel können die Stöpsel in den Arbeitspausen bequem um den Hals getragen werden.



PocketPak

Zwei Paar Spark Plugs in der praktischen Taschenpackung.



MoldexStation

Hygienisches Spendersystem, der Spendermechanismus wird zum Wiederbefüllen einfach ausgetauscht.



100% PVC-FREI

Alle Moldexprodukte inklusive des Verpackungsmaterials sind 100% PVC-FREI.

ZERTIFIZIERUNG

Moldex Gehörschutzprodukte sind nach der EN 352-2 geprüft und tragen das CE-Kennzeichen gemäß der EG-Richtlinie 89/686 / EWG.

EG-Baumusterprüfung (Art.10):

Spark Plugs, Orange: FIOH (0403) Helsinki (FIN).

Pura-Fit³⁶: INSPEC (0194) Manchester (UK).

Contours, MelLows: IFA (0121) St. Augustin (DE).

In Übereinstimmung mit der deutschen Bestimmung der BGR 194 erfüllen die Spark Plugs und Pura-Fit³⁶ die Kriterien "Warnsignalhören allgemein" und "informationshaltige Geräusche". Zusätzlich erfüllt Pura-Fit³⁶ die Kriterien "Signalhören im Gleisoberbau und im Straßenverkehr."

TECHNISCHE ANFORDERUNGEN

Moldex Gehörschutzprodukte erfüllen die Mindestanforderungen der Dämmwerte für die Zulassung nach EN 352-2. Die untenstehenden Tabellen zeigen die erreichten Werte der entsprechenden Moldexprodukte.

7400, 7403

Freq. (Hz)	63	125	250	500	1000	2000	4000	8000
M _p (dB)	22,5	29,3	36,6	41,6	38,1	35,6	44,0	43,1
s _p (dB)	8,7	8,0	7,1	5,2	5,0	3,7	3,6	6,0
A.P.V (dB)	13,8	21,3	29,5	36,4	33,1	31,9	40,4	37,1

Größe 7400: 6-12, 7403: 5-10 H = 34 dB M = 33 dB L = 28 dB **SNR = 35 dB**

7800, 7802, 7801, 7500

Freq. (Hz)	125	250	500	1000	2000	4000	8000
M _p (dB)	36,0	36,7	39,0	36,0	37,0	46,7	44,6
s _p (dB)	6,0	6,1	6,5	5,9	4,9	3,2	3,8
A.P.V (dB)	30,0	30,6	32,5	30,1	32,1	43,5	40,8

Größe: 6-12 H = 34 dB M = 32 dB L = 31 dB **SNR = 35 dB**

7700, 7705, 6900

Freq. (Hz)	63	125	250	500	1000	2000	4000	8000
M _p (dB)	34,4	34,2	35,6	36,6	37,1	37,1	46,5	43,9
s _p (dB)	4,9	6,1	6,2	5,7	5,0	3,5	4,2	4,1
A.P.V (dB)	29,5	28,1	29,4	30,9	32,1	33,6	42,3	39,7

Größe: 6-12 H = 35 dB M = 33 dB L = 31 dB **SNR = 36 dB**

* Die Wandhalterung 7060 ist für alle MoldexStations erforderlich; bitte separat bestellen.

Datenblatt Einweg Ohrstöpsel

Schutz vor Lärm



7600

Freq. (Hz)	63	125	250	500	1000	2000	4000	8000
M _p (dB)	8,3	12,0	16,7	21,4	27,0	30,7	38,6	44,1
s _p (dB)	5,6	5,0	6,8	6,9	5,7	5,4	7,2	6,9
A.P.V (dB)	2,7	7,0	9,9	14,5	21,3	25,3	31,4	37,2

Größe: 6-12 H = 26 dB M = 18 dB L = 12 dB **SNR = 22 dB**

7809

Freq. (Hz)	63	125	250	500	1000	2000	4000	8000
M _p (dB)	30,9	33,7	33,8	37,4	36,2	36,0	46,0	46,5
s _p (dB)	8,1	9,8	10,0	10,2	8,6	6,4	4,5	3,8
A.P.V (dB)	22,8	23,9	23,8	27,2	27,6	29,6	41,5	42,7

Größe: 7-12 H = 32 dB M = 28 dB L = 26 dB **SNR = 32 dB**

MATERIAL

Contours, Spark Plugs, Orange,

Pura-Fit³⁶, MellLows:

Spark Plugs Detect:

Cord:

Cord Detect:

PocketPak:

MoldexStation:

Wandhalterung für Station:

Polyurethan

Polyurethan, Metall (Eisen)

Thermoplastisches Elastomer (TPE)

TPE, Metall (Eisen)

Polystyrol

Polystyrol

Polypropylen

GEWICHT (pro Paar)

Contours

7400: 1,8 g 7403: 1,2 g

Spark Plugs, Orange, MellLows

1,3 g mit Cord: 3,1 g

PocketPak: 6,1 g

Pura-Fit³⁶, Spark Plugs Detect

1,4 g mit Cord: 3,2 g

PRÜFUNG

Moldex Gehörschutzstöpsel sind nach der EN 352-2 getestet, zugelassen und erfüllen alle Anforderungen der relevanten Normkriterien.

Entflammbarkeit

Gehörschutzstöpsel dürfen weder entflammbar sein, noch dürfen sie nach dem Kontakt mit starker Hitze weiter glühen.

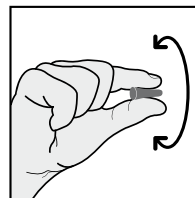
Konstruktion

Alle Teile der Gehörschutzstöpsel sind so konstruiert und produziert, dass sie, unter Beachtung der Gebrauchsanweisung, beim Tragen keine Verletzungen verursachen.

GEBRAUCHSANWEISUNG

- Die Produkte müssen in Übereinstimmung mit der entsprechenden nationalen Gesetzgebung verwendet werden.
- Achtung: Bei Nichtbeachtung der Gebrauchshinweise und Aufsetzanleitung kann die Schutzwirkung der Produkte gegen Lärm erheblich beeinträchtigt werden.
- Die Produkte sollten kühl und trocken gelagert werden.
- Bei Kontakt mit bestimmten chemischen Substanzen wie aromatischen Kohlenwasserstoffen (z.B. Toluol), können die Produkte beschädigt werden.
- Die Produkte sind nur für den einmaligen Gebrauch bestimmt.

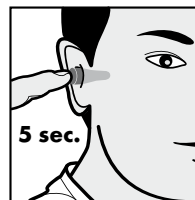
AUFSETZANLEITUNG



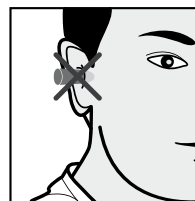
- Gehörschutzstöpsel vor dem Einsetzen zwischen dem Zeigefinger und dem Daumen rollen und zum Einsetzen zusammengedrückt halten.



- Das Ohr mit der anderen Hand über den Kopf nach oben ziehen.



- Den Stöpsel in den Ohrkanal einsetzen und mind. 5 Sekunden andrücken, damit er sich im Ohrkanal ausdehnen und anpassen kann.



INFO

Für Anwenderschulungen und zur Auswahl der richtigen Gehörschutzprodukte, sowie Rückfragen, Beratungen und Infomaterial nehmen Sie bitte Kontakt mit uns auf.

MOLDEX-METRIC AG & Co. KG
Tübinger Straße 50
72141 Walddorfhäslach
Germany

Tel.: +49 (0) 71 27/81 01-175/176
Fax: +49 (0) 71 27/81 01-48
service@moldex-europe.com
www.moldex.de